

# EMPOWER-i

(This is a Takaful product)

Flexible Takaful Plan to match your life goals.



**Maturity  
Booster  
to Enhance  
Your Potential  
Returns**

**Choice of  
Contribution  
and Coverage  
Terms**

**No Medical  
Underwriting**



## **Empower-i. The Flexibility to Customise your Universal Takaful Plan to Achieve Your Life Goals**

Empower-i can help you in achieving your life goals, whatever it may be. It offers flexible contribution payment terms which you can choose from, right from the start. You also get peace of mind with protection against Death or Total and Permanent Disability (TPD).

### **Be Empowered to Choose Your Payment Term**

Empower-i offers a greater level of flexibility in coverage term and contribution payment term for you to choose from in order to match your financial goals and/or financial situation. Choose from contribution terms of 3, 5, or 8 years, and coverage terms of 10, 15 or 25 years.

### **Be Protected, without any Hassle**

Don't want the hassle of going through medical examinations? Enjoy hassle-free enrolment for your Certificate up to a limit of RM300,000 Basic Annual Contribution.

#### **This is not a BANK DEPOSIT product or a Savings Account.**

- Empower-i is a limited pay Universal Takaful Plan underwritten by Great Eastern Takaful Berhad (201001032332/916257-H) (“the Takaful Operator”).
- OCBC Al-Amin Bank Berhad (200801017151/818444-T) (“OCBC Bank”) is the distributor of this product.

\* *Terms and conditions apply.*

## Benefits at a Glance



### Death/TPD Benefit

Receive up to 105% of total Basic Contribution Paid upon death or TPD of the Person Covered.



### Maturity Booster

Enhance your potential returns from the Universal Takaful Account with Maturity Booster at the end of your coverage term.



### No-Lapse Facility

Your Certificate will not lapse, ensuring that you remain protected regardless of market conditions.



### Choice of Contribution and Coverage Terms

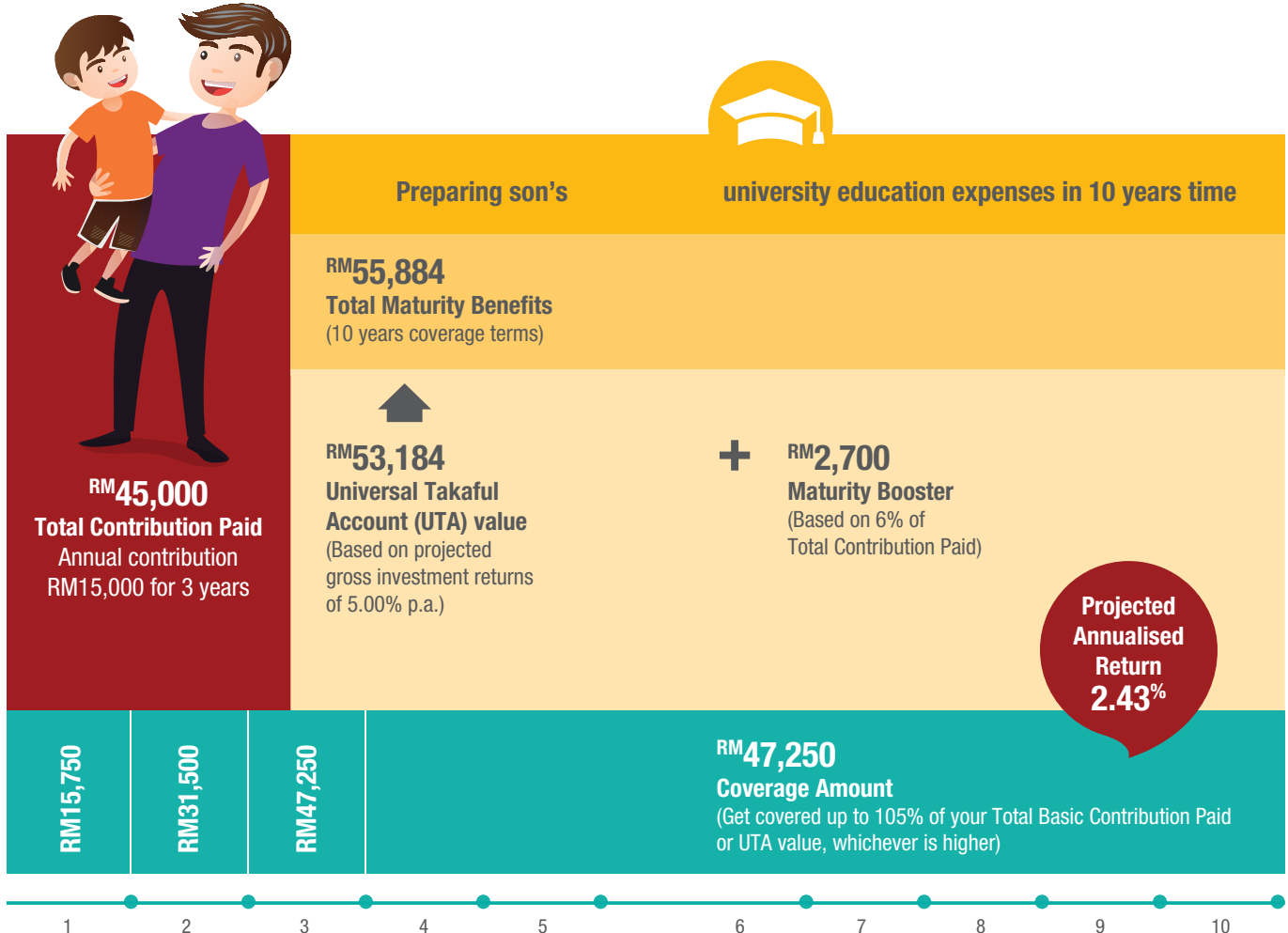
Choose from contribution terms of 3, 5 or 8 years, and coverage terms of 10, 15, or 25 years.

*Note: Terms and conditions apply.*

# How it Works?

En. Faiq is 40 years old and a non-smoker who intends to prepare for his 9-year-old son's university education expenses. He is considering Empower-i as he could adjust the coverage term according to his son's education needs and therefore opted for a contribution term of 3 years with a coverage term of 10 years. Throughout his coverage term, he is eligible for Death and TPD benefits.

Upon maturity, he will receive his total Maturity Benefit (inclusive of Maturity Booster) which will be paid in full.



Universal Takaful Account (UTA) is the account into which the Basic Contribution, Underwriting Surplus and/or Investment Profit arising shall be allocated.

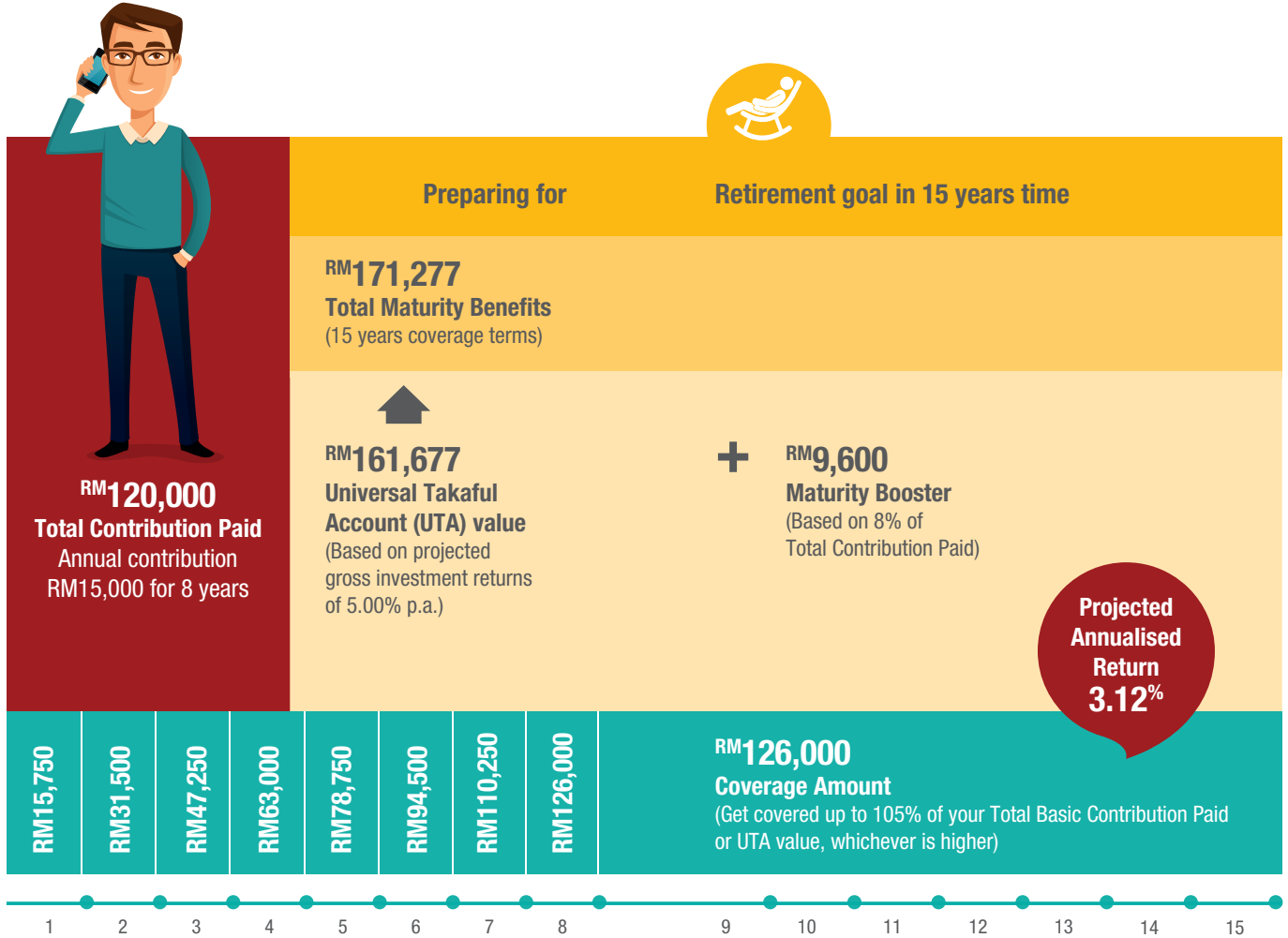
En. Faiq will be protected throughout his Certificate term with basic Takaful Protection.

Note: The example above is for illustration purposes only and not indicative or construed as likely return. Terms and conditions apply.

# How it Works?

En. Faizal is 40 years old and a non-smoker who intends to prepare for his retirement at 55. He is considering Empower-i as he could adjust the coverage term according to his retirement needs and therefore opted for a contribution term of 8 years with a coverage term of 15 years. Throughout his coverage term, he is eligible for Death and TPD benefits.

Upon maturity, he will receive his total Maturity Benefit (inclusive of Maturity Booster) which will be paid in full.



En. Faizal will be protected throughout his Certificate term with basic Takaful Protection.

Note: The example above is for illustration purposes only and not indicative or construed as likely return. Terms and conditions apply.

## Empower-i Features in Detail



**You get to enjoy hassle-free enrolment up to Basic Annual Contribution (BAC) of RM300,000**

Empower-i will put your mind at ease as no medical examinations is required up to a limit of RM300,000 Basic Annual Contribution (not aggregated with other product).

*Note: Terms and conditions apply.*



**You may also benefit from the Maturity Booster when your Certificate matures**

At the end of your coverage term, your Universal Takaful Account Value plus additional Maturity Booster (if any) will be payable to you as the maturity benefit. Maturity Booster may be payable as a hibah (gift) from us to you.

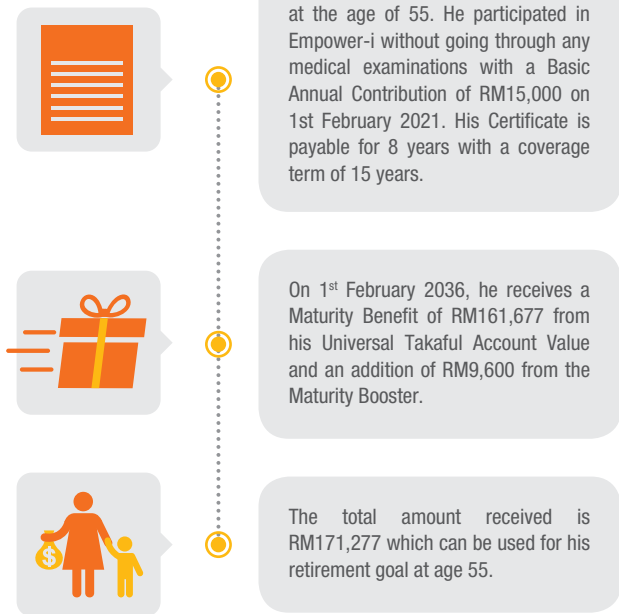
However, if the Universal Takaful Account Value plus Maturity Booster is lower than the total Basic Contribution paid, you will receive 100% of the total Basic Contribution paid, this is as long as all contributions are paid up to date. Should there be any contributions that is/are due or outstanding, you will need to make payment of the outstanding contribution in full i.e. within twelve (12) months from the last contribution payment due date.

The Maturity Booster is a percentage of total contribution paid, vary by contribution term and coverage term, and it is payable upon maturity subject to all contributions are paid up to date, where any contribution is due and outstanding, you will need to make payment in full within twelve (12) months from the last contribution payment due date.

Contribution Term (Years)	Coverage Term (Years)		
	10	15	25
3	6%	8%	12%
5	6%	8%	12%
8	—	8%	12%

*Note: Terms and conditions apply.*

## An example of how this works:



*Note: The Universal Takaful Account Value is not guaranteed. The assumptions used to derive the Maturity Benefit/UTA value is based on projected gross investment return of 5% per annum.*

*The example above is used for illustration purposes only and not construed as likely returns.*

*Terms and conditions apply.*



## You can decide on the contribution payment term and coverage term duration to fit your life goals

Empower-i provides you the flexibility to meet your needs and achieve your life goals by offering a range of contribution payment terms.

Terms for contribution payment and coverage are as follows:

Contribution payment terms	Coverage Term
3-pay	10 years cover
	15 years cover
	25 years cover
5-pay	10 years cover
	15 years cover
	25 years cover
8-pay	15 years cover
	25 years cover

*Note: Terms and conditions apply.*



## Your Certificate comes with a No-Lapse Facility feature as a safety net

Empower-i comes with a 'No-Lapse Facility' feature that protects your Certificate from adverse investment performance. This important feature ensures that your Certificate will continue to remain in-force should your Universal Takaful Account becomes zero, so long as all contribution dues are paid on time (within grace period) and up to date.

*Note: Terms and conditions apply.*





## You get to enjoy basic Takaful protection

Empower-i provides basic Takaful protection that covers Death or Total and Permanent Disability (TPD).

Higher of:

- Prevailing Sum Covered is as stated below;

Certificate Year	Prevailing Sum Covered (% of total Basic Contribution paid)	
	Accidental Causes	Non-Accidental Causes
1 <sup>st</sup> – 2 <sup>nd</sup>	105%	100% <i>Note: Bank's commission will be clawed back if Death/TPD is due to non-accidental causes.</i>
3 <sup>rd</sup> and thereafter	105%	

or

- Universal Takaful Account (UTA) Value

*Note:*

- Basic Contribution is the regular modal contribution paid*
- Universal Takaful Account Value is created from the allocated contribution, which will be invested by the Takaful Operator.*
- Terms and conditions apply.*



## Underwriting Surplus and Investment Profit

Underwriting Surplus from Tabarru' Fund (if any) will be shared between the Participants and the Takaful Operator in the proportion of 50% and 50% respectively and the allocated amount will be credited into your UTA.

The Investment Profit (if any) from the UTA will be credited back 100% into Participant's UTA.

The Investment Profit derived from Tabarru' Fund (if any) will be credited back 100% into Participant's UTA.

Tabarru' Fund refers to a pool of funds established for the purpose of solidarity and cooperation among the Participants that is used to help all Participants in the event any misfortune.



## Enjoy Tax Relief

You will be eligible for personal tax relief when you participate in Empower-i. For individuals outside the pensionable public servant category, maximum tax relief for Family Takaful is RM3,000 while individuals in the pensionable public servant category is entitled to a maximum of RM7,000 tax relief.

*Note: Tax benefits are subject to the Malaysian Income Tax Act 1967 and final decision of the Inland Revenue Board.*

# Frequently Asked Questions

**Q: Who can apply?**

A: The minimum entry age is 30 days attained age and the maximum entry age is 70 years next birthday, subject to maximum expiry age of 80 years next birthday.

*Note: Terms and conditions apply.*

**Q: How much is the contribution?**

Basic Annual Contribution (RM)	Contribution Payment Term		
	3-Pay	5-Pay	8-Pay
Minimum	RM10,000	RM8,000	RM6,000
Maximum (Per Person Covered)	RM300,000		

**Q: How do I make my contribution?**

A: You may arrange to make your contribution by GIRO/Autodebit, DDA, Banker's Order or credit card on an annually, half-yearly, quarterly or monthly basis. Cheque and cash are allowed for yearly basis only. Please refer to the Product Disclosure Sheet for the actual contribution amount applicable.

**Q: What are the fees and charges?**

**A: 1. Upfront Charge**

Upfront Charge is deducted upfront from the UTA (as a percentage of Contribution), which consists of:

- the direct distribution cost including bank's commission; and
- the management expenses including stamp duty of RM10.

Certificate Year	Contribution Term		
	3	5	8
1 <sup>st</sup>	30%	35%	40%
2 <sup>nd</sup>	22%	25%	35%
3 <sup>rd</sup>	10%	20%	25%
4 <sup>th</sup>	–	10%	15%
5 <sup>th</sup>	–	5%	15%
6 <sup>th</sup>	–	–	8%
7 <sup>th</sup>	–	–	5%
8 <sup>th</sup>	–	–	5%

## 2. Tabarru'

Tabarru' is deducted monthly at the beginning of each Certificate month from UTA and it varies by attained age and the gender of the Person Covered.

## 3. Surrender Charge

Surrender charges will be applied to your UTA Value upon full surrender of the basic Certificate or upon the reduction of Contribution.

Certificate Year	Surrender Charge (% of Surrender Value from UTA Value)
1 <sup>st</sup>	13%
2 <sup>nd</sup>	12%
3 <sup>rd</sup>	10%
4 <sup>th</sup>	8%
5 <sup>th</sup>	7%
≥6 <sup>th</sup>	0%

*Note: The above fees and charges are subject to revision on Certificate anniversary by us providing you with at least 3 months' advance written notice. For further information on the fees and charges, please refer to the Product Disclosure Sheet, Benefit Illustration and Certificate issued by us.*

### Q: What are the key exclusions under the Certificate?

#### A: Exclusion for Death Benefit

No benefit will be payable (from Tabarru' Fund) in the event of suicide, while sane, or insane, within the first year of Takaful coverage.

#### Exclusions for TPD Benefit

No TPD benefit will be payable under this Certificate if TPD of the Person Covered, whether directly or indirectly:

- has existed prior to or on the Effective Date or on the date of any reinstatements, whichever is later; or
- is caused directly or indirectly by self-inflicted injuries, while sane or insane; or
- is caused by bodily injury sustained as a result of parachuting or skydiving, or engaging in aerial flights, other than as a crew member or as a fare-paying passenger of a licensed commercial airline operating on a regular scheduled route; or
- is resulted from the Person Covered committing, attempting or provoking an assault or a felony or from any violations of law by Person Covered; or
- is resulted from war, whether declared or undeclared.

*Note: The exclusions list is not exhaustive. For full list of exclusions, please refer to the Certificate contract document.*

# Important Notice

1. Empower-i is a limited pay Universal Takaful Plan that provides coverage upon death or TPD of the Person Covered, as well as Maturity Booster and Maturity Benefit.
2. Contribution payment term and coverage term available are 3-pay 10 years cover, 3-pay 15 years cover, 3-pay 25 years cover, 5-pay 10 years cover, 5-pay 15 years cover, 5-pay 25 years cover, 8-pay 15 years cover, and 8-pay 25 year cover.
3. Contributions are payable until the end of contribution payment term, or until death, TPD of the Person Covered or termination of the Certificate, whichever comes first.
4. Contribution will remain the same throughout the contribution payment term. However, the charges are not guaranteed and the Takaful Operator may revise the charges deducted by giving 3 months' advance written notice to you.
5. You should be convinced that this Plan will best serve your needs and that the contribution payable under the Certificate is within your affordability.
6. A "free-look period" of 15 days **after the Certificate has been delivered to you** is given for you to review the suitability of the Plan. If the Certificate is returned to the Takaful Operator during this period, the Takaful Operator shall refund an amount equal to the amount of contributions paid.
7. You may receive the amount in UTA, if any, upon termination or maturity of this Plan, which may be less than the total allocated contribution into the UTA.
8. The amount of UTA Value will be based on actual performance of the fund and is not guaranteed. The investment risk under this Plan will be borne by you and the benefits may be less than the total contributions contributed to the funds. Depending on the fund's performance, the UTA value may decrease and the certificate may potentially lapse, unless you have paid your contributions up to date.
9. Participating in a Family Takaful Plan is a long-term financial commitment. Failing to pay your contributions within the grace period of 30 days, your Certificate may lapse since No-Lapse Facility has been revoked. The UTA value that you may get when you cancel the Certificate before maturity period may be less than the total amount of contribution that you have paid. Upon termination, maturity or expiry, no benefits will be payable from Tabarru' Fund.
10. If you switch your Certificate from one Takaful Operator to another or if you replace your current Certificate with another Certificate within the same Takaful Operator, you may be required to submit a new application where the acceptance will be subject to the terms and conditions imposed at the time of switching or replacement.
11. The contributions that you pay contribute to both savings and protection elements of the product, e.g. death benefits. If you are looking for financial products with savings element, you may wish to compare annualised returns of this takaful certificate with the effective returns of other investment alternatives.

# Disclaimer

Empower-i is a limited pay Universal Takaful Plan by Great Eastern Takaful Berhad (201001032332/916257-H) and OCBC Al-Amin Bank Berhad (200801017151/818444-T) is merely the distributor of this product. This Family Takaful product is not a bank deposit nor is it an obligation of or guaranteed or covered by OCBC Al-Amin. The Family Takaful product is the obligation of the Takaful Operator, Great Eastern Takaful. All enquiries related to claims and liabilities arising from the Certificates should be made to Great Eastern Takaful. OCBC Al-Amin disclaims liability for any losses or damages howsoever arising in connection with this Family Takaful product.

The terms “Great Eastern Takaful” and “the Takaful Operator” shall refer to Great Eastern Takaful Berhad.

Great Eastern Takaful Berhad is registered under the Islamic Financial Services Act 2013 and is regulated by Bank Negara Malaysia.

The term “OCBC Al-Amin” shall refer to OCBC Al-Amin Bank Berhad.

The brochure provides general information only and it is not a contract of Family Takaful. You are advised to refer to the Benefit Illustration, Product Disclosure Sheet and sample Certificate for detailed features and benefits of the Plan before participating in the Plan.

Empower-i is a Shariah-compliant product.

If there are any discrepancies between the English and Malay versions of this brochure, the English version shall prevail.

## **Empower-i. Fleksibiliti untuk Menyesuaikan Pelan Takaful Universal Anda Bagi Mencapai Matlamat Hidup**

Empower-i dapat membantu anda dalam mencapai matlamat hidup anda, walau apa matlamat sekali pun. Empower-i adalah Pelan Takaful Universal dengan bayaran terhad yang menawarkan tempoh pembayaran caruman fleksibel untuk pilihan anda, dari permulaan Pelan lagi. Anda boleh dapatkan ketenangan fikiran dengan perlindungan Kematian atau Hilang Upaya Penuh & Kekal (HUPK) dengan Pelan ini.

### **Pilih Tempoh Perlindungan Anda**

Empower-i menawarkan fleksibiliti untuk anda memilih tempoh perlindungan dan tempoh pembayaran caruman yang sesuai dengan kemampuan kewangan dan matlamat hidup anda. Pilih tempoh caruman selama 3, 5 atau 8 tahun, dan tempoh perlindungan bagi 10, 15 atau 25 tahun.

### **Dapatkan Perlindungan, Tanpa Kerumitan**

Tidak mahu kesulitan menjalani pemeriksaan perubatan? Nikmati pendaftaran mudah bagi Caruman Asas Tahunan terhad sehingga RM300,000 had Caruman Asas Tahunan.

#### **Produk ini bukan suatu DEPOSIT BANK atau Akaun Simpanan.**

- Empower-i adalah Pelan Takaful yang ditaja jamin oleh Great Eastern Takaful Berhad (201001032332/916257-H) (“Pengendali Takaful”).
- OCBC Al-Amin Bank Berhad (200801017151/818444-T) (“OCBC Bank”) hanyalah pengedar produk ini.

\* *Tertakluk pada terma dan syarat.*

## Manfaat Sepintas Lalu



### Manfaat Kematian/HUPK

Terima sehingga 105% jumlah Caruman Asas Dibayar apabila Orang Yang Dilindungi meninggal dunia atau mengalami HUPK.



### Rangsangan Matang

Tingkatkan potensi pulangan daripada Akaun Universal Takaful dengan Rangsangan Matang di penghujung tempoh perlindungan anda.



### Kemudahan Tanpa Luput

Sijil anda tidak akan luput bagi memastikan agar anda terus dilindungi walau apa pun keadaan pasaran semasa.



### Pilihan Caruman dan Tempoh Perlindungan

Pilih tempoh caruman sama ada 3, 5 atau 8 tahun dan tempoh perlindungan selama 10, 15 atau 25 tahun.

*Nota: Tertakluk pada terma dan syarat.*



Muka surat ini sengaja dikosongkan.

# Bagaimana Ia Berfungsi?

En. Faiq, berumur 40 tahun dan bukan seorang perokok berhasrat untuk membuat persiapan bagi perbelanjaan pengajian tinggi untuk anak lelakinya yang kini berusia 9 tahun. Dia menyertai Empower-i kerana ia memberikannya fleksibiliti untuk menyesuaikan tempoh perlindungan berdasarkan keperluan pendidikan anak lelakinya. Dia seterusnya memilih tempoh caruman 3 tahun dengan tempoh perlindungan selama 10 tahun. Sepanjang tempoh perlindungan, dia akan menerima perlindungan Kematian dan HUPK.

Setelah matang, dia akan menerima jumlah Manfaat Matang termasuk Rangsangan Matang, sekali gus.



Akaun Universal Takaful (UTA) adalah akaun yang mana Caruman Asas, Lebihan Pengunderaitan dan/atau Keuntungan Pelaburan yang dihasilkan hendaklah diperuntukkan.

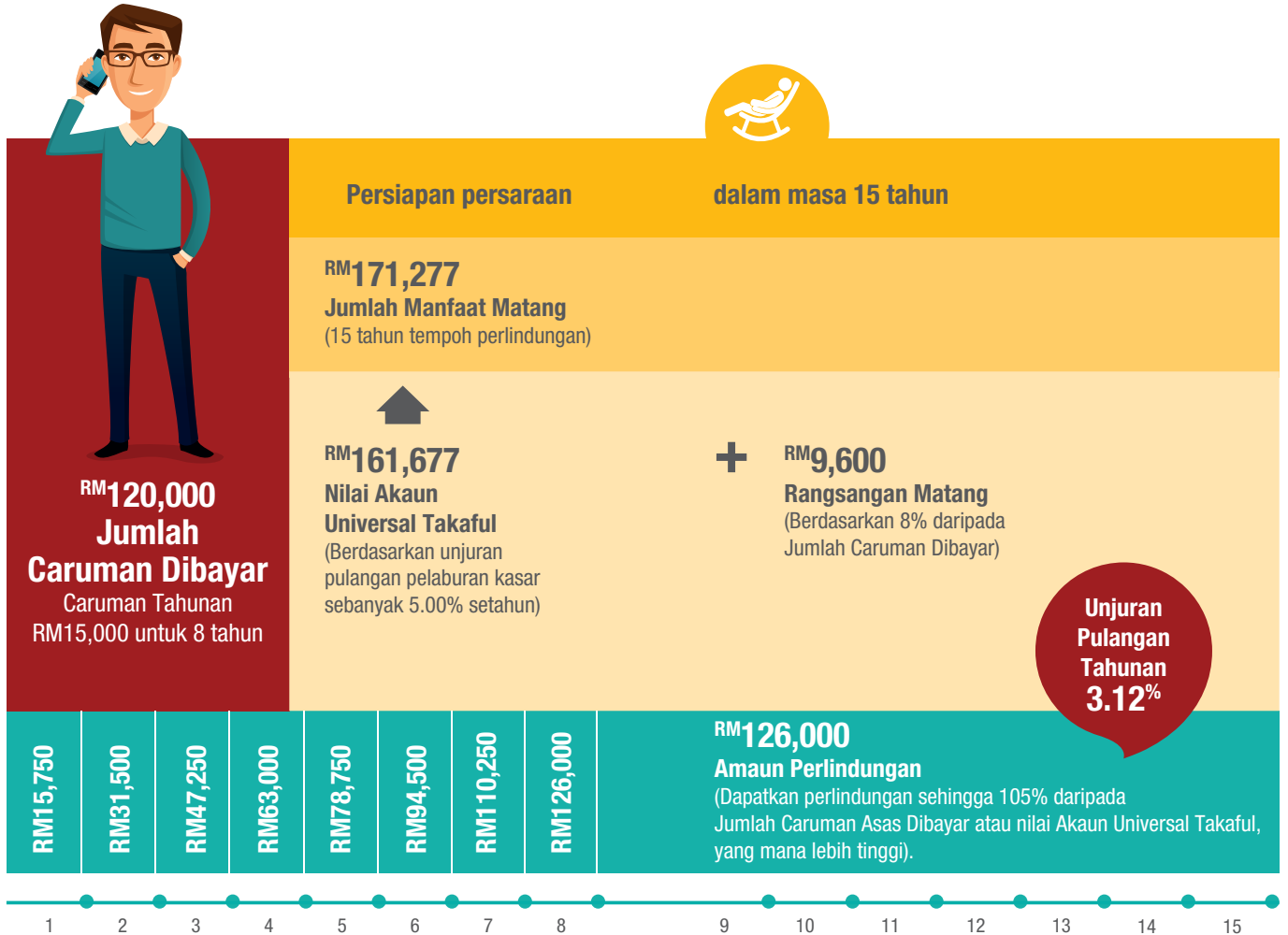
En. Faiq akan dilindungi sepanjang tempoh Sijilnya dengan perlindungan asas.

*Nota: Contoh di atas adalah untuk tujuan ilustrasi sahaja dan tidak menunjukkan atau ditafsirkan sebagai kemungkinan pulangan. Tertakluk pada terma dan syarat.*

# Bagaimana Ia Berfungsi?

En. Faizal, berumur 40 tahun dan bukan seorang perokok berhasrat untuk membuat persiapan bagi pesaraan dalam masa 15 tahun. Dia menyertai Empower-i kerana ia memberikannya fleksibiliti untuk menyesuaikan tempoh perlindungan berdasarkan keperluan hari tuanya. Dia seterusnya memilih tempoh caruman 8 tahun dengan tempoh perlindungan selama 15 tahun. Sepanjang tempoh perlindungan, dia akan menerima perlindungan Kematian dan HUPK.

Setelah matang, dia akan menerima jumlah Manfaat Matang termasuk Rangsangan Matang, sekali gus.



En. Faizal akan dilindungi sepanjang tempoh Sijilnya dengan perlindungan asas.

Nota: Contoh di atas adalah untuk tujuan ilustrasi sahaja dan tidak menunjukkan atau ditafsirkan sebagai kemungkinan pulangan. Tertakluk pada terma dan syarat.

## Ciri-Ciri Terperinci Empower-i



**Anda dapat menikmati penyertaan mudah sehingga RM300,000 had Caruman Asas Tahunan**

Empower-i akan memberikan ketenangan fikiran kerana tiada pemeriksaan perubatan diperlukan sehingga RM300,000 Caruman Asas Tahunan (tidak digabungkan dengan produk lain).

*Nota: Tertakluk pada terma dan syarat.*



**Anda mungkin akan menerima Rangsangan Matang apabila Sijil anda matang**

Pada penghujung tempoh perlindungan anda, Nilai Akaun Universal Takaful anda ditambah Rangsangan Matang (jika ada) akan dibayar kepada anda sebagai Manfaat Matang. Rangsangan Matang mungkin akan dibayar sebagai hibah (hadiah) daripada kami kepada anda.

Namun, jika Nilai Akaun Universal Takaful ditambah Rangsangan Matang adalah lebih rendah daripada Jumlah Caruman Keseluruhan Dibayar, anda akan menerima 100% Jumlah Caruman Keseluruhan Dibayar, selagi semua caruman dibayar sehingga kini. Di mana terdapat caruman yang masih tertunggak atau belum dibayar, pembayaran perlu dibuat sepenuhnya dalam masa dua belas (12) bulan dari tarikh akhir pembayaran caruman terakhir.

Rangsangan Matang adalah peratusan daripada jumlah caruman dibayar, ditentukan berdasarkan tempoh caruman dan tempoh perlindungan anda, yang mana ia dibayar setelah matang adalah tertakluk pada semua caruman dibayar sehingga kini, di mana sebarang caruman yang perlu dibayar, anda perlu membuat pembayaran sepenuhnya dalam masa dua belas (12) bulan dari tarikh akhir pembayaran caruman terakhir.

Tempoh Caruman (Tahun)	Tempoh Perlindungan (Tahun)		
	10	15	25
3	6%	8%	12%
5	6%	8%	12%
8	—	8%	12%

*Nota: Tertakluk pada terma dan syarat.*

## Cara ia berfungsi:



En. Faizal, berumur 40 tahun, merancang untuk bersara pada umur 55 tahun. Dia menyertai Empower-i tanpa menjalani pemeriksaan perubatan dengan Caruman Asas Tahunan RM15,000 pada 1 Februari 2021. Sijilnya dibayar selama 8 tahun dengan tempoh perlindungan selama 15 tahun.



Pada 1 Februari 2036, dia menerima Manfaat Matang sebanyak RM161,677 daripada Nilai Akaun Universal Takafulnya dan tambahan sebanyak RM9,600 daripada Rangsangan Matang.



Jumlah amaun yang diterima sebanyak RM171,277 boleh digunakan untuk memenuhi matlamat persaraannya pada umur 55 tahun.

*Nota: Nilai Akaun Universal Takaful adalah tidak dijamin. Andaian yang digunakan untuk memperolehi Manfaat Matang/nilai UTA adalah berdasarkan unjuran pulangan pelaburan kasar sebanyak 5% setahun.*

*Contoh di atas hanyalah untuk tujuan ilustrasi sahaja. dan tidak ditafsirkan sebagai kemungkinan pulangan.*

*Tertakluk pada terma dan syarat.*



## **Anda boleh menentukan tempoh pembayaran caruman dan tempoh perlindungan agar bersesuaian dengan matlamat hidup anda**

Empower-i memberikan anda fleksibiliti untuk memenuhi keperluan anda dan mencapai matlamat hidup anda dengan menawarkan pelbagai tempoh pembayaran caruman bagi pilihan anda.

Tempoh pembayaran caruman dan tempoh perlindungan yang ditawarkan adalah:

<b>Tempoh Pembayaran Caruman</b>	<b>Tempoh Perlindungan</b>
Bayar 3 tahun	perlindungan 10 tahun
	perlindungan 15 tahun
	perlindungan 25 tahun
Bayar 5 tahun	perlindungan 10 tahun
	perlindungan 15 tahun
	perlindungan 25 tahun
Bayar 8 tahun	perlindungan 15 tahun
	perlindungan 25 tahun

*Nota: Tertakluk pada terma dan syarat.*



## **Sijil anda dilengkapi dengan Kemudahan Tanpa Luput sebagai ciri keselamatan**

Empower-i dilengkapi dengan ciri Kemudahan Tanpa Luput yang melindungi Sijil anda daripada prestasi pelaburan yang buruk. Ciri yang penting ini memastikan Sijil anda akan terus berkuatkuasa walaupun Akaun Universal Takaful anda menjadi sifar, dengan syarat semua caruman dibayar pada masanya (dalam tempoh tenggang) dan terkini.

*Nota: Tertakluk pada terma dan syarat.*



## Anda dapat menikmati perlindungan asas

Empower-i menyediakan perlindungan asas yang merangkumi HUPK atau kehilangan nyawa.

Yang mana lebih tinggi:

- Jumlah Perlindungan seperti yang dinyatakan berikut:

Tahun Sijil	Jumlah Perlindungan (% daripada jumlah Caruman Asas dibayar)	
	Akibat Kemalangan	Bukan Akibat Kemalangan
1 – 2	105%	100% <i>Nota: Komisen Bank akan ditarik balik jika Kematian/ HUPK adalah bukan disebabkan oleh kemalangan.</i>
3 dan seterusnya	105%	

atau

- Nilai Akaun Universal Takaful

*Nota:*

- Caruman Asas adalah modal caruman tetap yang dibayar.*
- Nilai Akaun Universal Takaful terhasil daripada caruman yang diperuntukkan, yang dilaburkan oleh Pengendali Takaful.*
- Tertakluk pada terma dan syarat.*



## Lebih Pengunderaitan dan Keuntungan Pelaburan

Sebarang Lebih Pengunderaitan daripada Dana Tabarru' (jika ada) akan dikongsi di antara Peserta dan Pengendali Takaful dengan kadar 50% dan 50% masing-masing dan amaun yang diperuntukkan akan dikreditkan ke dalam Akaun Universal Takaful anda.

Keuntungan Pelaburan (jika ada) daripada Akaun Universal Takaful akan dikreditkan 100% ke dalam Akaun Universal Takaful Peserta.

Keuntungan Pelaburan daripada Dana Tabarru' (jika ada) akan dikreditkan 100% ke dalam Akaun Universal Takaful Peserta.

Dana Tabarru' merujuk kepada kumpulan dana yang diwujudkan bagi tujuan perpaduan dan kerjasama antara Peserta yang digunakan untuk membantu semua Peserta seandainya berlaku sebarang perkara yang tidak diingini.



## Nikmati Pengecualian Cukai

Anda layak menerima pelepasan cukai perseorangan apabila anda menyertai Pelan Empower-i. Bagi individu selain daripada kategori penjawat awam berpencen, pelepasan cukai untuk Takaful Keluarga adalah terhad kepada RM3,000 manakala individu dalam kategori penjawat awam berpencen layak mendapat pelepasan cukai terhad sebanyak RM7,000.

*Nota: Pelepasan Cukai tertakluk kepada Akta Cukai Pendapatan Malaysia 1967 dan keputusan muktamad Lembaga Hasil Dalam Negeri.*



# Soalan Lazim

**S: Siapakah yang boleh memohon?**

J: Umur penyertaan minimum ialah 30 hari umur dicapai dan umur penyertaan maksimum ialah 70 tahun (hari lahir berikutnya), tertakluk pada umur kematangan maksimum 80 tahun (hari lahir berikutnya).

*Tertakluk pada terma dan syarat*

**S: Berapakah caruman yang perlu dibayar?**

Caruman Asas Tahunan (RM)	Tempoh Pembayaran Caruman		
	Bayar-3 tahun	Bayar-5 tahun	Bayar-8 tahun
Minimum	RM10,000	RM8,000	RM6,000
Maksimum (Setiap Orang Yang Dilindungi)	RM300,000		

**S: Bagaimanakah caruman boleh dibuat?**

J: Anda boleh membuat caruman melalui GIRO/Autodebit, Kebenaran Debit Terus, Arahan Bank atau kad kredit secara tahunan, separuh tahunan, suku tahunan atau bulanan. Cek dan tunai hanya dibenarkan bagi caruman tahunan sahaja. Sila rujuk pada Risalah Pemberitahuan Produk untuk mengetahui amaun caruman sebenar.

**S: Apakah yuran dan caj yang dikenakan?**

J: **1. Caj Pendahuluan (Caruman yang Tidak Diperuntukkan)**

Caj Pendahuluan ditolak terlebih dahulu dari UTA (sebagai sebahagian daripada Caruman) yang merangkumi:

- kos pengagihan terus Pengendali Takaful termasuk komisen yang dibayar kepada bank; dan
- perbelanjaan pentadbiran yang merangkumi duti setem sebanyak RM10.

Tahun Sijil	Tempoh Pembayaran Caruman		
	3	5	8
Pertama	30%	35%	40%
Ke-2	22%	25%	35%
Ke-3	10%	20%	25%
Ke-4	–	10%	15%
Ke-5	–	5%	15%
Ke-6	–	–	8%
Ke-7	–	–	5%
Ke-8	–	–	5%

## 2. Tabarru'

Tabarru' ditolak secara bulanan pada setiap awal bulan daripada Akaun Universal Takaful dan ia berbeza mengikut umur yang dicapai dan jantina Orang Yang Dilindungi.

## 3. Caj Serahan

Caj serahan akan dikenakan ke atas Nilai Akaun Universal Takaful sekiranya anda menyerahkan Sijil anda atau mengurangkan Caruman.

Tahun Sijil	Caj Serahan (% daripada Nilai Serahan daripada Nilai Akaun Universal Takaful)
Pertama	13%
Ke-2	12%
Ke-3	10%
Ke-4	8%
Ke-5	7%
≥Ke-6	0%

*Nota: Caj-caj di atas tertakluk pada semakan semula pada ulang tahun Sijil oleh Pengendali Takaful dengan memberikan notis bertulis sekurang-kurangnya 3 bulan terlebih dahulu. Untuk maklumat lanjut mengenai yuran dan caj, sila rujuk Risalah Pemberitahuan Produk, Manfaat Ilustrasi dan Sijil yang dikeluarkan oleh Pengendali Takaful.*

**S: Apakah pengecualian yang terdapat di dalam Sijil ini?**

**J: Pengecualian bagi Manfaat Kematian:**

Tiada manfaat akan dibayar (dari Dana Tabarru') dalam kejadian membunuh diri sama ada dalam keadaan waras atau tidak waras, dalam tempoh satu tahun pertama dari Tarikh Berkuatkuasa.

**Pengecualian bagi Manfaat Hilang Upaya Penuh dan Kekal (HUPK):**

Tiada manfaat akan dibayar bagi Sijil ini sekiranya HUPK Orang yang Dilindungi, sama ada secara langsung atau tidak langsung:

- a. Sedia wujud sebelum atau pada Tarikh Berkuatkuasa atau pada tarikh sebarang penguatkuasaan semula, mana-mana yang kemudian; atau
- b. Disebabkan kecederaan badan yang dilakukan sendiri secara langsung atau tidak langsung, ketika waras atau tidak waras; atau
- c. Disebabkan kecederaan badan yang dialami akibat menyertai aktiviti payung terjun atau terjun udara atau daripada penglibatan dalam pesawat udara selain daripada anak kapal atau sebagai penumpang yang membayar tambang dalam syarikat penerbangan komersial berlesen yang beroperasi pada laluan berjadual yang biasa; atau
- d. Akibat Orang yang Dilindungi melakukan, mencuba atau membangkitkan keganasan atau jenayah atau sebarang pelanggaran undang-undang oleh Orang yang Dilindungi; atau
- e. Akibat peperangan, sama ada diisytiharkan atau tidak.

*Nota: Senarai pengecualian ini adalah tidak menyeluruh. Untuk senarai pengecualian yang lengkap, sila rujuk kepada Sijil.*

# Notis Penting

1. Empower-i merupakan Pelan Universal Takaful dengan bayaran terhad yang menyediakan perlindungan sekiranya berlaku kematian atau HUPK ke atas Orang Yang Dilindungi, serta Manfaat Matang dan Rangsangan Matang.
2. Tempoh pembayaran caruman dan tempoh perlindungan yang disediakan adalah Bayar-3 10 tahun perlindungan, Bayar-3 15 tahun perlindungan, Bayar-3 25 tahun perlindungan, Bayar-5 10 tahun perlindungan, Bayar-5 15 tahun perlindungan, Bayar-5 25 tahun perlindungan, Bayar-8 15 tahun perlindungan dan Bayar-8 25 tahun perlindungan.
3. Caruman dibayar sehingga tamat tempoh pembayaran caruman, atau sehingga kematian, HUPK pada Orang Yang Dilindungi atau penamatan Sijil, yang mana terdahulu.
4. Caruman kekal sama sepanjang tempoh pembayaran caruman. Walau bagaimanapun, caj-caj adalah tidak dijamin dan Pengendali Takaful mungkin akan mengubah caj yang dikenakan dengan memberi notis bertulis sekurang-kurangnya 3 bulan kepada anda.
5. Anda seharusnya berpuas hati bahawa Pelan ini dapat memenuhi keperluan anda dengan sebaiknya dan caruman yang dibayar di bawah Sijil ini adalah jumlah yang mengikut kemampuan anda.
6. “Tempoh rujukan percuma” selama 15 hari daripada **tarikh Sijil dihantar kepada anda** diberikan kepada anda untuk meneliti kesesuaian Pelan. Jika Sijil ini dikembalikan kepada Pengendali Takaful dalam tempoh ini, Pengendali Takaful akan mengembalikan suatu jumlah yang bersamaan dengan jumlah caruman yang dibayar.
7. Anda boleh menerima baki jumlah di dalam Akaun Universal Takaful, (jika ada) apabila Pelan ditamatkan atau telah matang, yang mungkin kurang daripada jumlah caruman yang diperuntukkan bagi Akaun Universal Takaful.
8. Jumlah Nilai Akaun Universal Takaful adalah berdasarkan prestasi sebenar dana dan tidak dijamin. Risiko pelaburan di bawah Pelan ini akan ditanggung oleh anda dan manfaat-manfaatnya mungkin berkurangan daripada jumlah caruman yang dicarum bagi dana. Bergantung kepada prestasi dana, nilai UTA mungkin berkurang dan Sijil berpotensi menjadi luput. Risiko pelaburan di bawah Pelan ini akan ditanggung oleh anda dan jumlah UTA mungkin berkurangan daripada jumlah caruman yang dicarum ke dalam dana.

9. Menyertai sebuah Pelan Takaful Keluarga adalah satu komitmen kewangan jangka panjang. Sekiranya anda tidak membayar caruman anda di dalam tempoh tenggang selama 30 hari, Sijil anda mungkin luput kerana Kemudahan Tidak Luput telah terbatal. Nilai UTA yang anda mungkin perolehi sekiranya anda menamatkan Sijil sebelum tempoh matang akan berjumlah jauh lebih rendah daripada jumlah caruman yang telah anda bayar. Sekiranya Sijil anda ditamatkan, matang atau luput, tiada manfaat akan dibayar daripada Dana Tabarru'.
10. Jika anda beralih daripada satu Pengendali Takaful kepada yang lain atau anda mengganti Sijil semasa anda dengan Sijil lain dengan Pengendali Takaful yang sama, anda mungkin perlu menghantar permohonan baharu yang mana penerimaan cadangan anda adalah tertakluk pada terma dan syarat yang ditetapkan pada waktu penukaran atau penggantian.
11. Caruman yang anda bayar menyumbang kepada unsur simpanan dan perlindungan bagi produk, contohnya manfaat kematian. Jika anda sedang mencari produk kewangan dengan unsur simpanan, anda mungkin ingin membandingkan pulangan tahunan sijil takaful ini dengan pulangan efektif bagi alternatif pelaburan lain.

# Penafian

Empower-i adalah Pelan Universal Takaful dengan bayaran terhad oleh Great Eastern Takaful Berhad (201001032332/916257-H) dan OCBC Al-Amin Bank Berhad (200801017151/818444-T) hanyalah pengedar produk ini. Produk Takaful Keluarga ini bukan suatu deposit bank atau kewajipan atau dijamin atau dilindungi oleh OCBC Al-Amin. Produk Takaful Keluarga ini merupakan kewajipan Pengendali Takaful, Great Eastern Takaful. Semua pertanyaan berkenaan tuntutan dan liabiliti yang timbul daripada Sijil ini hendaklah dibuat kepada Great Eastern Takaful Berhad sebagai Pengendali Takaful. OCBC Al-Amin menafikan liabiliti yang timbul atas apa jua yang berkaitan dengan produk Takaful Keluarga ini.

Istilah-istilah “Great Eastern Takaful” dan “Pengendali Takaful” merujuk kepada Great Eastern Takaful Berhad.

Great Eastern Takaful didaftarkan di bawah Akta Perkhidmatan Kewangan Islam 2013 dan dikawal selia oleh Bank Negara Malaysia.

Istilah “OCBC Al-Amin” merujuk kepada OCBC Al-Amin Bank Berhad.

Risalah ini adalah untuk maklumat sahaja dan bukanlah satu kontrak Takaful Keluarga. Anda dinasihatkan untuk merujuk kepada Ilustrasi Manfaat, Risalah Pemberitahuan Produk dan contoh Sijil bagi mendapatkan maklumat terperinci berkenaan ciri-ciri penting dan manfaat Pelan sebelum menyertai Pelan ini.

Empower-i merupakan produk yang patuh Syariah.

Jika terdapat sebarang percanggahan di antara versi Bahasa Inggeris dan Bahasa Malaysia untuk risalah ini, versi Bahasa Inggeris akan diguna pakai.

## Empower-i。可弹性定制属于您的万用回教保险计划，助您实现您的人生目标

Empower-i能够助您实现您任何的人生目标。该计划让您在开始时便可弹性地选择献金缴纳期。该计划所提供的死亡或完全和永久残障（TPD）保障，亦让您安枕无忧。

### 赋权让您选择缴纳期

Empower-i在保障期和献金缴纳期方面，给予您更大的弹性，以迎合您的财务目标及/或财务状况。献金期可选择3、5或8年，而保障期则可选10、15或25年

### 获得保障，轻而易举

医药检查，觉得很麻烦？您可轻而易举地注册基本年度献金高达RM300,000的凭证。

**这并非一项银行存款产品或储蓄户口。**

- Empower-i是由Great Eastern Takaful Berhad 201001032332 (916257-H) (“回教保险经营者”) 所承保的回教保险计划。
- OCBC Al-Amin (Malaysia) Berhad (818444-T) (“华侨银行”) 乃此产品分销商。

须符合条款与规则

## 利益一览



### 死亡/完全和永久残障 (TPD)

一旦受保人死亡或TPD，将给付高达105%的已付基本献金总额。



### 期满增值

万用回教保险户口 (Universal Takaful Account, UTA) 保障期结束时的期满增值，可提高您的潜在回酬。



### 不失效措施

您的凭证将不会失效，无论是任何市况，都确保您能持续获保。



### 自行选择缴纳期和保障期

您可自行选择3、5或8年的缴纳期，以及10年、15年或25年的保障期。

须符合条款与规则

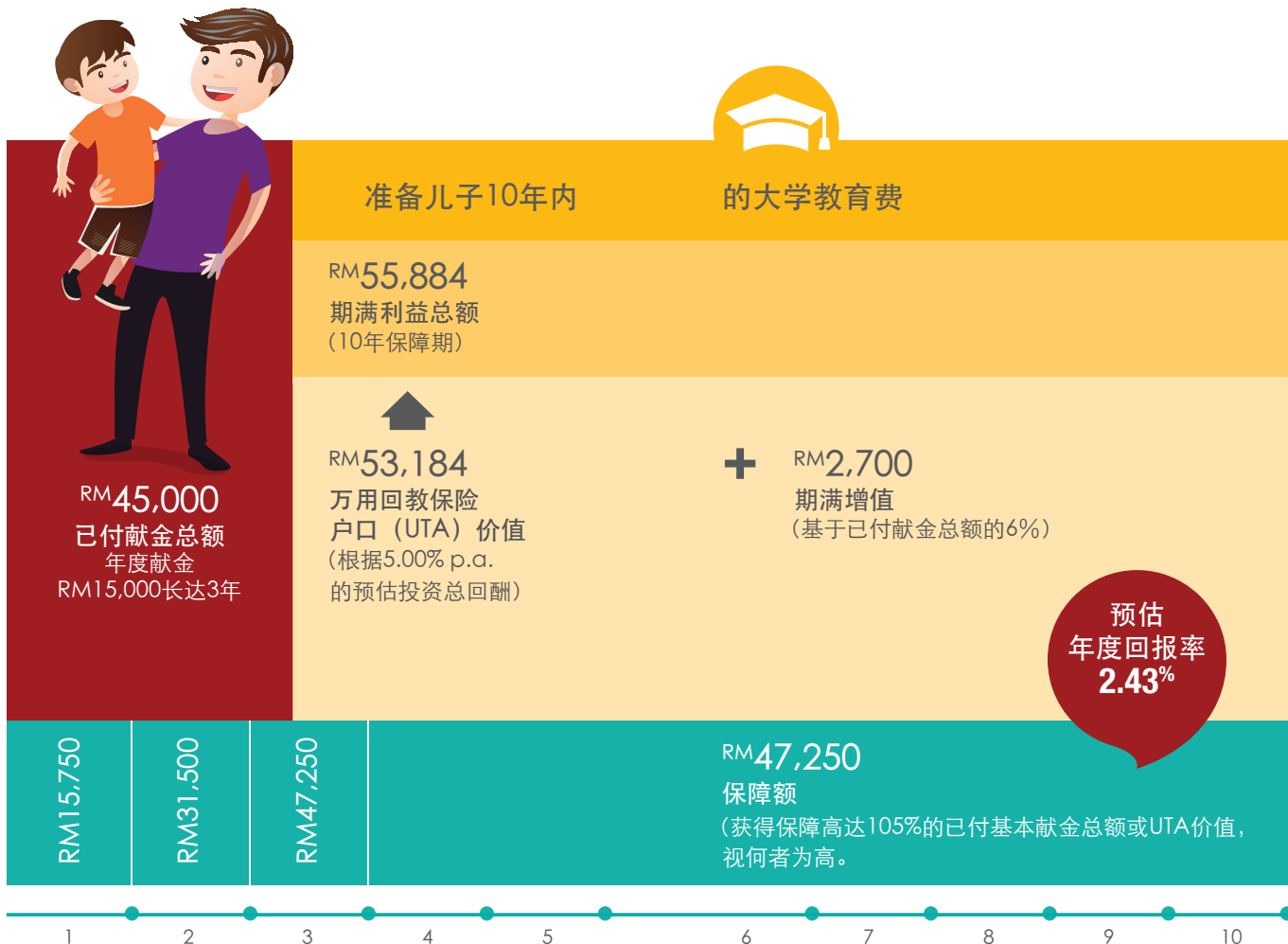


此页特意留白

## 该计划如何运作？

法伊先生，今年40岁，是一名非吸烟者，有意为其9岁儿子准备大学教育费。他考虑Empower-i计划，因为他可根据其儿子的教育需求调整保障期，选择3年缴纳期和10年保障期。在其保障期间，他有资格享有死亡和TPD利益。

期满时，他将接获一次付清的期满利益总额（涵盖期满增值）。



万用回教保险户口 (UTA) 是基本献金、承保盈余和/或所衍生的投资利润被配置的户口。

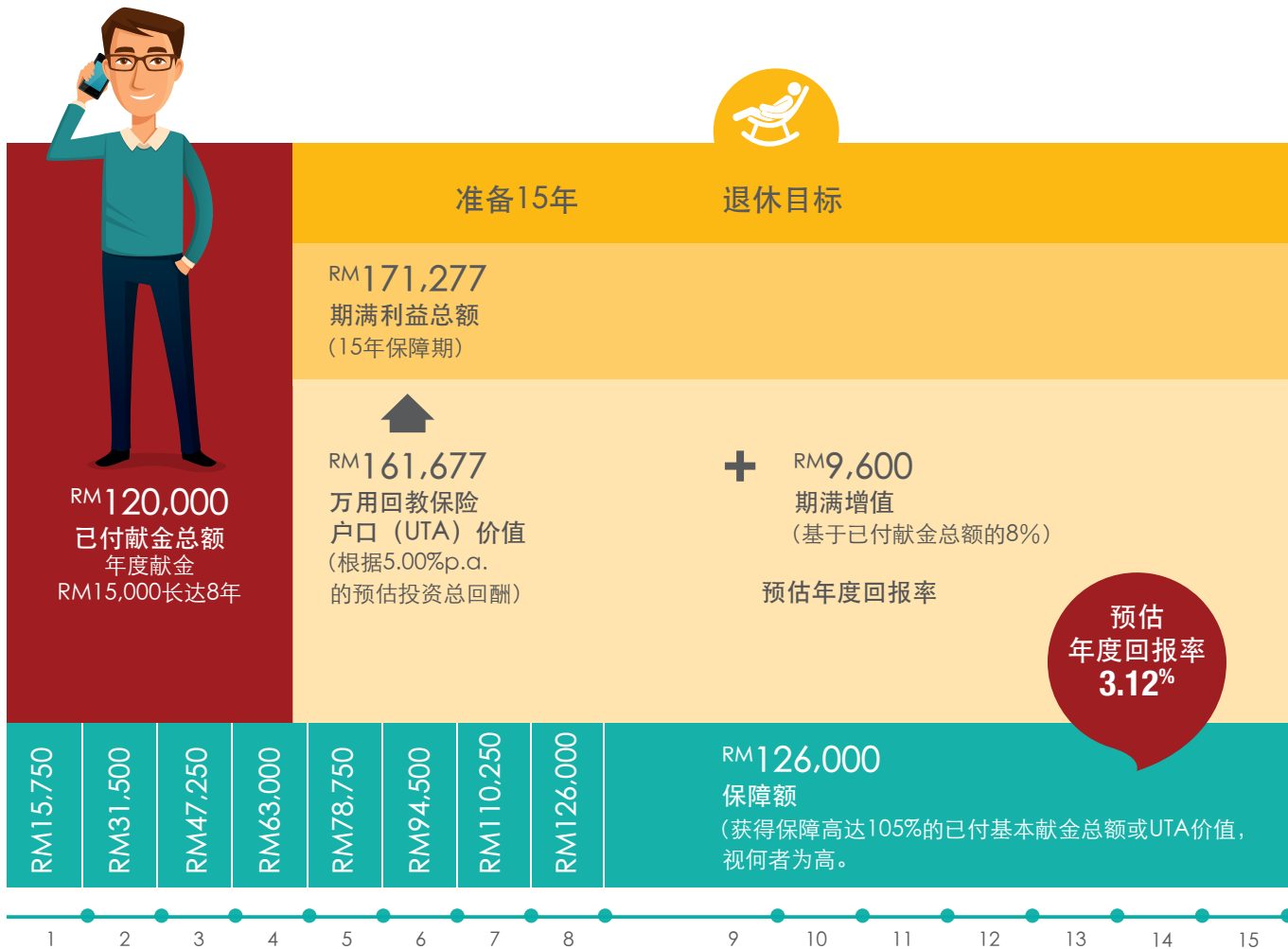
在具有基本回教保险保障的整个凭证期内，法伊先生将获得保障。

注：上述例子仅供说明用途，并未代表或未构成可能的回酬。需符合条款和规则。

## 该计划如何运作？

法扎先生，今年40岁，是一名非吸烟者，有意为55岁退休做准备。他考虑Empower-i计划，因为他可以根据本身的退休需求调整保障期，所以选择8年缴纳期和15年保障期。在其保障期内，他有资格享有死亡和TPD利益。

期满时，他将接获一次付清的期满利益总额（涵盖期满增值）。



在具有基本万用回教保障的整个凭证期内，法扎先生将获得保障。

注：上述例子仅供说明用途，并未代表或未构成可能的回酬。需符合条款和规则。

## Empower-i之特点详情



您轻而易举便可注册基本年度献金高达RM300,000的凭证。

Empower-i让您无需医药检查，轻而易举地便可注册基本年度献金高RM300,000（不与其他产品合计）。

注：需符合条款和规则



当您的凭证期满时，您或可获得额外一次性的期满增值

当您的保障期结束时，我们将给付您的UTA价值加上额外的期满增值，作为期满利益。

如果万用回教保险户口价值加上额外的期满增值低于已付献金总额，您则将获得已付献金总额，前提是已缴纳所有到期的献金，且到期且未缴纳的献金需要在最后一次缴款到期日的十二（12）个月内全额付款。

期满增值是已付献金总额的百分比，根据您的缴纳期和保障期而定。期满时，期满增值将获给付，前提是已缴纳所有到期的献金，且到期且未缴纳的献金需要在最后一次缴款到期日的十二（12）个月内全额付款

缴纳期 (年)	保障期 (年)		
	10	15	25
3	6%	8%	12%
5	6%	8%	12%
8	-	8%	12%

注：须符合条款与规则

## 此计划如何运作



法伊先生，今年40岁，计划在55岁退休。他于2021年2月1日参与Empower-i计划，并无需进行任何医药检查，基本年度献金为RM15,000。他的凭证需要缴付8年，保障期为15年。



在2036年2月1日，他获得万用回教兰保险户口价值RM161,677的期满利益和额外RM9,600的期满增值。



他获得的总额为RM171,277，可用在55岁的退休目标。

注：万用回教保险户口价值不获保障。演算期满利益/UTA价值的假设是根据一年5%的预估投资总回酬。

上述例子仅供说明用途，未代表或未构成可能的回酬。需符合条款和规则。

需符合条款和规则



您可根据人生目标，自行选择献金的缴纳期和保障期！

Empower-i 为您提供具弹性的多项献金缴纳期选择，以迎合您的需求，并实现您的人生目标。

此计划提供的缴纳期和保障期选择如下：

献金缴纳期	保障期
3-缴	10年保障
	15年保障
	25年保障
5-缴	10年保障
	15年保障
	25年保障
8-缴	15年保障
	25年保障

注：须符合条款与规则



您的凭证具有不失效措施特点，作为安全保障

Empower-i 具有不失效措施特点，进而保障您的凭证免受不利的投资表现所影响。您的凭证将持续生效，即使您的UTA价值变成零，前提是所有到期的献金已准时缴付（在宽限期内）和已缴付最新一期的献金款项。

注：须符合条款与规则



## 您可享受基本回教保险保障

Empower-i提供涵盖完全和永久残障(TPD)的基本回教保险保障。

视何者为高：

- 现有保额，如下：

凭证年份	现有保额 (占已付基本献金总额的%)	
	意外导致	非意外导致
第1年 - 第2年	105%	100% 注意：如果因非意外导致死亡/永久残障，银行的佣金将被退还。
第3年及之后	105%	

or

- UTA价值

注：

- 基本献金是已付定期式献金。
- UTA价值是从累积献金中创建；将由回教保险公司进行投资。
- 需符合条款和规则



## 承保盈余和投资利润奖励

源自参与者献金基金 (Tabarru' Fund) 的承保盈余 (若有)，参与者和回教保险公司将会以50：50的比率共享，而所有被配置的数额将入账至您的UTA。

源自UTA的投资利润 (若有)，将100%存入至参与者的UTA。

源自参与者献金基金的投资利润 (若有)，将100%存入至参与者的UTA。

参与者献金基金是指参与者基于彼此的团结和合作而汇集的基金，旨在用以协助遭遇不幸事件的所有参与者。

万用回教保险户口 (UTA) 是基本献金、承保盈余和/或所衍生的投资利润被配置的户口。



## 享有税务减免

当您参与Empower-i，您将有资格享有个人所得税减免。可享有退休金公务员范畴之外的个人，家庭回教保险税务最高减免额是RM3,000，而若可享有退休金公务员范畴之内个人，家庭回教保险税务最高减免额则达RM7,000。

注：税务利益须遵守1967年马来西亚所得税法令，而最后决定取决于内陆税收局。



# 常见问题

## 问：谁可以申请？

答：最低投保年龄是已满30天，而最高投保年龄是下次生日年龄为70岁，前提为最高失效年龄是下次生日年龄为80岁。

注：需符合条款和规则

## 问：献金是多少钱？

基本年度献金 (RM)	献金缴纳期		
	3-缴	5-缴	8-缴
最低	RM10,000	RM8,000	RM6,000
最高 (每名受保人)	RM300,000		

## 问：我可以如何缴付保费

答：您可安排通过银行转账/自动扣账、直接扣账指示、银行汇票或信用卡，每月、每季、每半年或每年缴付献金。支票和现金方式仅限于每年的缴付方式而已。欲知真正的献金额，请参阅产品披露说明。

## 问：有什么费用和收费？

答：1. 预付费

预付费将从UTA中扣除（占献金的一个百分比），涵盖：

- 直接分销费，包括银行佣金；及
- 管理开销，包括RM10印花税。

凭证年份	献金缴纳期		
	3	5	8
第1年	30%	35%	40%
第2年	22%	25%	35%
第3年	10%	20%	25%
第4年	-	10%	15%
第5年	-	5%	15%
第6年	-	-	8%
第7年	-	-	5%
第8年	-	-	5%

## 2. 参与者献金基金 (Tabarru' )

每个日历月初，回教保险公司将从UTA扣除每月参与者献金基金，数额根据投保人将达到的年龄和性别而定。

## 3. 退保费

一旦全面退保基本凭证或减少献金，公司将从您的UTA价值征收退保费。

凭证年份	退保费 (从UTA价值扣除退保价值，%)
第1年	13%
第2年	12%
第3年	10%
第4年	8%
第5年	7%
第6年及以上	0%

注：通过给予至少3个月的书面通知后，回教保险公司可在凭证周年调整上述费用与收费。关于费用与收费的进一步资讯，请参阅产品披露说明、利益例证和我们发出的凭证。

### 问：凭证下有哪些不受保的情况吗？

#### 答：死亡利益的不受保情况

在回教保险保障的第一年内，若在无论是清醒或不清醒的情况下自杀死亡，参与者献金基金将不会给付任何利益。

#### TPD利益的不受保情况

如果投保人因为下述事件，直接或间接造成TPD，此凭证下的TPD利益将不获给付：

- 发生于生效日期或任何复保日期前或当日（视何者为迟）；或
- 无论是清醒或不清醒的情况，自残造成的伤害直接或间接引致；或
- 特技跳伞或跳伞、涉及身为任何按照既定航线乘客的商业航空公司的机组人员或付费乘客以外的飞行活动所造成的受伤；或
- 投保人涉及、意图或挑衅殴打或重刑罪或任何犯法之事所造成；或
- 无论宣战与否的战争所造成。

注：该不受保列表并不详尽。完整的不受保列表，请参阅凭证文件。

# 重要备注

1. Empower-i 是一项限供通万用回教保险计划，为投保人提供死亡或TPD保障，以及期满增值和期满利益。
2. 献金缴纳期和保障期分别为3-缴10年保障、3-缴15年保障、3-缴25年保障、5-缴10年保障、5-缴15年保障、5-缴25年保障、8-缴15年保障和8-缴25年保障。
3. 必需缴付献金直至献金缴纳期结束，或直至投保人死亡、TPD或凭证终止，视何者为先。
4. 整个献金缴纳期间，献金将保持一样。然而，费用不获担保，提前给予3个月通知给您后，回教保险公司可调整所扣除的费用。
5. 您应确认，此计划将最能迎合您的需求，同时此凭证的献金也在您的负担范围。
6. 您获得从您接获凭证日期算起的15天“免费审阅期”，以审查计划的适合性。在这段时间，如果凭证被退还给回教保险公司，公司将退还等同已付献金的款项。
7. 此项计划终止或期满时，您将获得UTA款项（若有），可能会少于配置入UTA的献金总额。
8. UTA数额将根据基金的实际表现而定，并不获保障。视乎基金的表现。此项计划的投资风险，将由您一力承担，而利益或少于投入基金的献金总额。视乎基金的表现，UTA价值或减少和凭证可能会失效，除非您已缴付最新的献金款项。
9. 参与家庭回教保险计划是一项长期财务承诺。如果您无法在30天的宽限期内缴付您的献金，您的凭证可能会失效，因为不失效措施已撤销。如果您在期满前取消凭证，你所获取的累积现金价值或少于您已缴付的献金总额。一旦终止、期满或逾期，参与者献金基金将不给付任何利益。
10. 若您有意将一家回教保险公司的凭证转换成另一家回教保险公司或以同一家回教保险的另一份凭证取代现有的凭证，您可能需要提呈申请，而您的投保书接纳将须符合转换或取代时所实施的条款与规则。
11. 您缴付的保费将用于为产品的储蓄和保障元素，例如死亡利益缴费。如果您有意寻找具有储蓄元素的金融产品，您可把此项伊斯兰保险证书的年度回报率与其它投资选择的有效回报率进行比较。

# 免责声明

Empower-i是Great Eastern Takaful Berhad (201001032332/916257-H)提供的限期缴付万用回教保险计划，而OCBC Al-Amin Bank Berhad (200801017151/818444-T)则仅是此项产品的分销商。此项家庭回教保险产品非一项银行存款，亦非OCBC Al-Amin的义务或担保或承保的产品。该家庭回教保险产品是回教保险经营者 - Great Eastern Takaful Berhad的义务。任何与该凭证有关的索偿和债务疑问，应向Great Eastern Takaful Berhad提出。这项家庭回教保险产品衍生的任何相关损失和损害，OCBC Al-Amin一概不负责。

关于“Great Eastern Takaful”和“回教保险经营者 (the Takaful Operator)”字眼，应向 Great Eastern Takaful Berhad 查阅。

Great Eastern Takaful Berhad在2013年回教金融服务法令下注册，并受马来西亚国家银行管制。

关于“OCBC Al-Amin”字眼，应向OCBC Al-Amin Bank Berhad查阅。

该小册子仅提供一般资讯，非一项家庭回教保险契约。参与该计划前，您受促参阅利益说明、产品信息披露说明和凭证样本，以了解该计划的详细特色和利益。

Empower-i是一项符合回教教义的回教保险计划。

此小册子的中英文版资料若有任何出入，皆以英文版为准。



This plan is underwritten by/*Pelan ini ditaja jamin oleh:*

**Great Eastern Takaful Berhad** 201001032332 (916257-H)  
Level 3, Menara Great Eastern  
303 Jalan Ampang, 50450 Kuala Lumpur.

[www.greateastertakaful.com](http://www.greateastertakaful.com)

 greateastertakaful

#### **About Great Eastern Takaful Berhad**

Great Eastern Takaful Berhad is a Takaful Operator providing coverage for Family Takaful and medical & health takaful plans. The Takaful Operator was established in December 2010 and is registered under the Islamic Financial Services Act 2013 and regulated by Bank Negara Malaysia. It is backed by 2 major institutions in Malaysia, Great Eastern Group, which is the largest and oldest insurance group in Malaysia with over 100 years of experience and Koperasi Angkatan Tentera Malaysia Berhad, one of the largest co-operative societies in Malaysia with more than 140,000 members.

#### **Mengenai Great Eastern Takaful Berhad**

*Great Eastern Takaful Berhad merupakan Pengendali Takaful yang menyediakan perlindungan bagi pelan Takaful Keluarga dan pelan perubatan & kesihatan. Pengendali Takaful ini telah ditubuhkan pada Disember 2010 dan didaftarkan di bawah Akta Perkhidmatan Kewangan Islam 2013 dan dikawal selia oleh Bank Negara Malaysia. Ianya disokong oleh 2 institusi utama di Malaysia, Kumpulan Great Eastern, yang merupakan kumpulan insurans terbesar dan tertua di Malaysia dengan pengalaman melebihi 100 tahun dan Koperasi Angkatan Tentera Malaysia Berhad, salah satu syarikat koperasi yang terbesar di Malaysia dan mempunyai lebih daripada 140,000 ahli.*

